

# Nyfiken på bin?

Om bin och honung



**BIODLARNA**

Text: **Lotta Fabricius Kristiansen**

Foto: **Apinordica**

Layout: **Filippa Ländin**



En honungskaka täckt av vax doftar helt underbart.



## Visste du att...

🍯 **All honung** är flytande när den är nyslungad men blir med tiden fast. Om honungen innehåller mest fruktsocker håller den sig flytande längre än om den innehåller mest druvsocker.

🍯 **I snitt** ger ett bisamhälle 30–50 kilo honung per säsong.

🍯 **Det finns** cirka 12 000 biodlare i Sverige. Tillsammans producerar de cirka 3 000 ton honung per år.

# Härliga honung

**A**ll honung är unik! Det som avgör smaken är vilka blommor bina har samlat nektar från. Beroende på när biodlaren skördar honungen så får den olika egenskaper och karaktär. Man kan få olika sorters honung, till exempel ljung, lind, raps, hallon och mjölkört, och blandhonung från försommarblommor eller sensommarblommor. Vissa sorter är ljusare, andra är mörkare.

Förutom att honung är ett gott sötningsmedel och ger en härlig smak åt många

maträtter så har den även hälsoegenskaper. Till exempel är den bakteriedödande. Detta bland annat genom

att det naturligt bildas väteperoxid i honungen som gör den effektiv vid både inflammationer och vid sårbehandlingar. Honungen innehåller enzymer som gör den antibakteriella effekten starkare. Dessa enzymer börjar förstöras om

man värmer upp honungen till över 40 grader.

I honungen finns också beståndsdelar som har probiotisk effekt.



**All honung är unik.**

*Bina har en viktig uppgift: att pollinera.*



# Bina och miljön

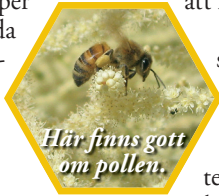
**B**ara genom att samla den mat som de behöver, nektar och pollen, gör bina naturen och oss den största av tjänster. De hjälper blommorna att bilda frukter och frön genom att pollinera dem.

**Honungsbin** har fått ökad betydelse då förutsättningar för de vilda pollinatorerna har försämrats. Framför allt saknas lämpliga boplatser.

**Biodlaren** förser sina bin med bostad och placerar dem där de tycker att bina gör störst nytta.

**Bina** arbetar i ett stort område när de söker efter mat. De flyger i en radie av ett par kilometer från sin bikupa. När ett bi börjar

samla nektar eller pollen från en sorts blomma så håller den sig till samma sort så länge det finns mat att hämta där.



**Att honungsbin** samlar honung beror på att de behöver skaffa ett förråd inför vintern. Cirka 20 000 arbetsbin och en drottning finns i kupan under vintern.

**Det är viktigt** att det finns tillräckligt med bin och mat i kupan inför vintern. Bisamhället ska klara av att värma ynglet som föds när drottningen börjar lägga ägg på senvintern. När våren kommer ska samhället vara starkt inför den nya säsongen.



## Hur kan jag hjälpa till?

◆ **Köp svensk lokalproducerad honung.** Kanske har du en biodlare i din omgivning?

◆ **Skaffa egna bin.**

◆ **Gör boplatser** till vilda pollinere, humlor och solitärbin.

◆ **Bevara växtlighet** som är viktig för bina under hela säsongen, till exempel sälj, maskrosor, hallon, vitklöver, kärleksört, höstaster, gurkört och gullris.





*Sommar. Bi på jakt efter nektar.*



*Vinter. Nu sitter bina i vinterklot.*



*Vår. Arbetsbi som hämtar pollen.*

## Året runt i bigården

**Hösten:** Bisamhället känner att det är ont om mat i naturen, vintern närmar sig. Drönarna har motats ut ur kupan. Drottningen övervintrar bara tillsammans med arbetsbina. Biodlaren förbereder bina genom att ersätta honung med sockervatten som bina lägger i matförrådet. Detta äter bina under hela vintern för få energi och hålla värmen.



*Drottning med arbetsbin.*

**Vintern:** Bina sitter tillsammans i en klunga. Drottningen är i mitten och har cirka 25 grader varmt trots att det kan vara många minusgrader ute.

**Våren:** När det blir varmt flyger bina ut för att tömma tarmen. Drottningen börjar lägga ägg igen. Biodlaren ser till att de har mat så det räcker och vårstädar hos bina då det är cirka 15 grader varmt i luften.

**Sommaren:** Bisamhället växer snabbt och biodlaren utökar bikupan så att alla får plats, annars svärmar bina. Ungefär vid mid-sommar kan man skatta den första honungen. I början av augusti börjar blomningen ta slut och det är oftast dags att invintra bina.



*Biodling, din nya hobby?*

## Vill du veta mer om bin?

♦ **Är du nyfiken** på bin eller har du bestämt dig för att du vill bli biodlare? Prata med en biodlarförening som finns i närheten av där du bor. På **[www.biodlarna.se](http://www.biodlarna.se)** hittar du din närmaste biodlarförening. De hjälper dig att komma i gång!

Din närmaste biodlarförening:



**BIODLARNA**

[www.biodlarna.se](http://www.biodlarna.se)