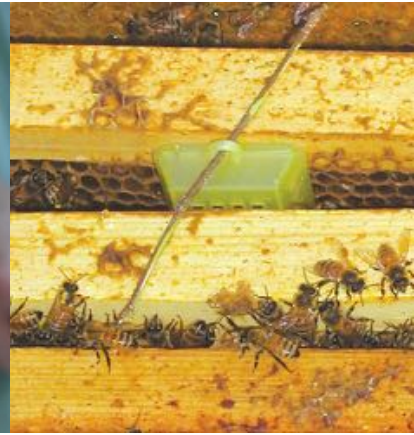
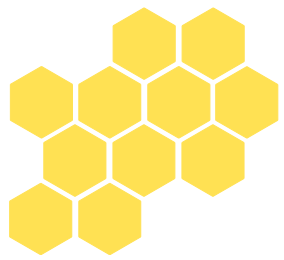


Drottningodling för nybörjare

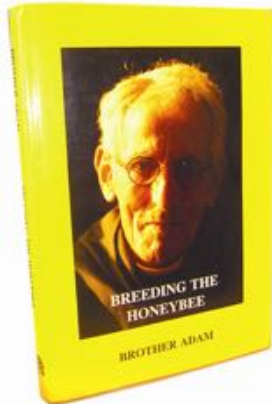


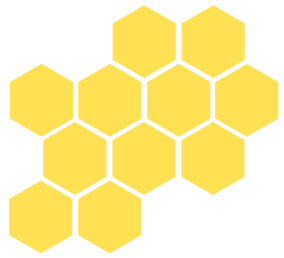


Introduktion till drottningodling -kursöversikt



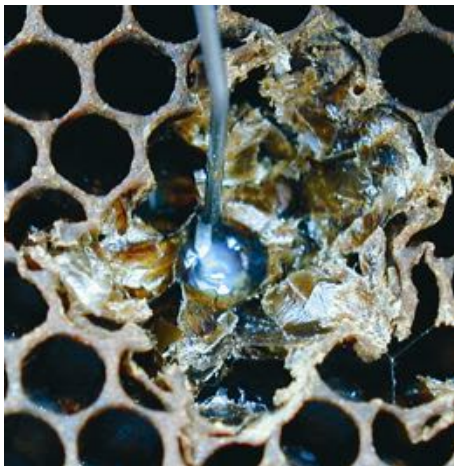
- Biologin bakom drottningodlingen
- Förädling och avel
- **Utrustning**
- Metoder – till husbehov och yrkesmässigt
- Parning och drönarsamhällen

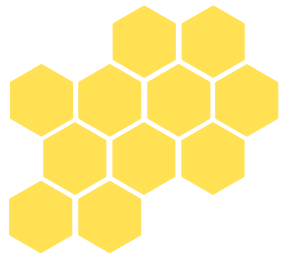




Utrustningen

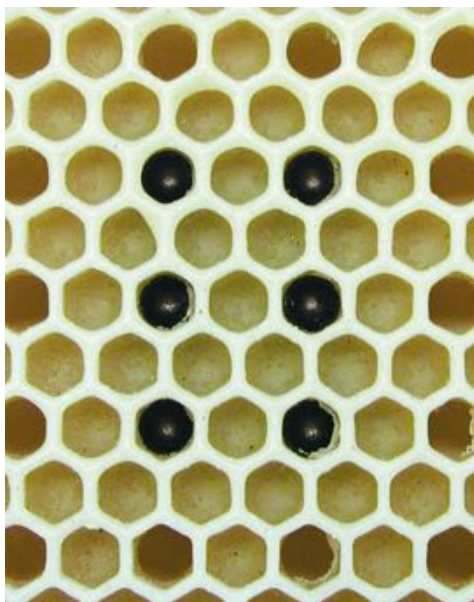
- omlarvning

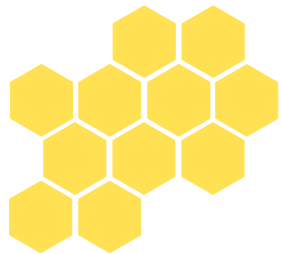




Utrustningen

- Jenter

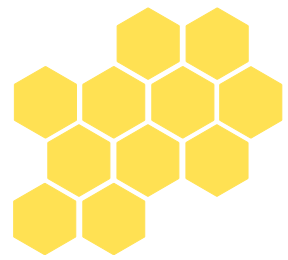




Utrustningen

- NC





Utrustningen

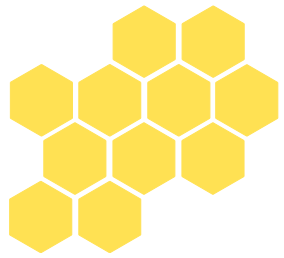
- Kläckskåp



Drottningcellerna kan flyttas till kläckskåpet efter det att de är täckta

Temperaturen i skåpet ska hållas på 34,5 °C

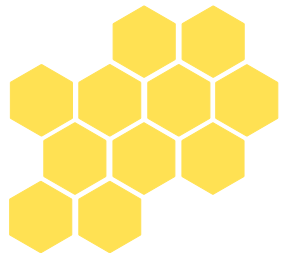
Luftfuktigheten ska vara ca 60 %



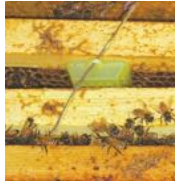
Utrustningen

- Parningskupper / kassetter





Drottningodling för nybörjare



Foton och bilder som använts i bildspelet kommer från:

Boken om Biodling
Preben Kristiansen
Janne Mårtensson
Viktor Richardson