

VÄLKOMMEN TILL  
ÖSTERÅKERS BIODLARFÖRENING



## Visste du att...

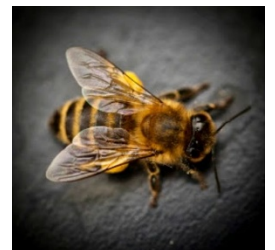
- ✈ Bin har funnits på jorden i **50 miljoner år**.
- ✈ För **ett kilo honung** måste bin flyga motsvarande **4 varv runt jorden** och på sin väg besöka närmare **8 miljoner blommor**. Honung innehåller allt en organism behöver för sina livsfunktioner och är därför lika värdefull för oss som för bina.
- ✈ Förutom honung utvinns också andra "bi-produkter" såsom Propolis, pollen, bibröd, bivax och drottninggelé.
- ✈ Det kan finnas upp till **60 000 bin i en kupa**. Men bara en drottning. Bidrottningen/visen lever i 3-4 år, under dessa år lägger hon över 500 000 ägg, dvs. i genomsnitt **ett ägg per minut** under våren och försommaren. Efter 3 veckor blir dessa färdiga arbetsbin som lever ca 5-6 veckor.
- ✈ Bins pollineringsarbete har i Sverige värderats till 10-15 gånger mer än honungsskördens värde.



## Lite om oss

**Österåkers Biodlarförening** grundades 25 mars 1917 av förskolläraren och kantorn Konrad Ekman som också var föreningens ordförande i 36 år, ända till sin bortgång 1953. Medlemmarna bestod av jordbrukare, trädgårdsmästare, fiskare och liknande som säkerligen hade biodling som extra tillskott till försörjningen. När biodlingens betydelse för jordbruket växte tillkommer godsägare och andra större intressenter i medlemsförteckningen.

Med åren har föreningen växt och senaste åren har föreningen fått många nya medlemmar då allt fler blivit medvetna om binas betydelse för naturen - och människans fortlevnad. I föreningen finns både kvinnor och män i olika åldrar och bakgrund men med ett gemensamt intresse för bin, dessa fascinerande djur. De flesta har bikuporna i trädgården och medlemmarna finns utspridda i kommunen. En kupa innehåller ett bisamhälle och Österåkers biodlare har från ett par upp till tio samhällen. Våra medlemmar har bin av arten Carnica.



Apis Mellifera Carnica

**Österåkers Biodlarförening** har en visningskupa i trädgården vid Länsmansgården Kantarellvägen 12 i Åkersberga.



## Vad kan vi erbjuda

### Gemenskap. kunskapskvällar och aktiviteter

Vi erbjuder kunskapskvällar för att utbyta erfarenheter och tillsammans diskutera och lära oss intressanta ämnesområden inom biodling. Vi träffas även för olika praktiska aktiviteter både för att lära oss nya saker, men också för att dra nytta av vår gemensamma utrustning.

Tema för träffarna följer biodlarsäsongen och kan handla om t.ex. bihälsa, honungshantering, bi-produkter, hur man gör avläggare etc.

- ✿ Vaxgjutardag där vi gjuter egna vaxmellanväggar inför nästa säsong (vinter)
- ✿ Drottningodling (vår)
- ✿ Avläggarpoduktion (sommar)
- ✿ Vaxsmältardag där smälter ner gammalt vax och rengör gamla ramar (höst)



### Gemensamma redskap

Föreningen har en del utrustning för gemensam användning, bland annat vaxgjutformar, refraktometer, demokupa (2 ramar) och utrustning för vaxsmältning och ramtvätt.

## Medlemskap

Som medlem i en biodlarförening träffar du människor som delar ditt intresse. Oavsett om du är nybörjare eller erfaren biodlare får du tillgång till såväl praktiskt som teoretiskt kunskapsutbyte genom föreningsträffar och aktiviteter.

Via medlemskapet får du också

- medlemstidningen "Bitidningen" 12 nummer/år
- hjälp och råd i biodlingsfrågor hos Biodlarna centralt och hos lokalfunktionärer
- rabatter i Bibutikens webshop
- bevakning av biodlingsfrågor mot organisationer och myndigheter
- olycksfalls- och ansvarsförsäkring
- förmånlig möjlighet att prenumerera på ett antal utländska bitidningar
- tillgång till etiketter som höjer värdet på din honung med biodlarnas starka varumärke
- köpa egna EAN-koder via förbundet
- möjlighet att ansöka om Agrolkortet



## Bli medlem

Medlemsavgiften ger dig medlemskap i Riksförbundet (SBR), Biodlardistriktet (Stockholm) och din lokala förening (Österåker). Hela avgiften betalas till Biodlarnas kansli som sedan gör utbetalningar till distrikt och föreningar.

Medlemsåret är kalenderåret (1/1 -31/12). Medlemskap som registreras efter 1 oktober gäller då resten av innevarande år samt hela nästkommande år.

Du registrerar dig själv genom att gå in på [www.biodlarna.se](http://www.biodlarna.se) – **Bli Medlem**. Där väljer du Distrikt Stockholm och Lokalförening Österåker.

## Kontakter

### Österåkers Biodlarförening

e-post: [osterakersbiodlare@gmail.com](mailto:osterakersbiodlare@gmail.com)

Hemsida: [osteraker.biodlarna.se](http://osteraker.biodlarna.se)

Facebookgrupp: Österåkers Biodlare

### Distrikt Stockholm

[stockholm.biodlarna.se](http://stockholm.biodlarna.se)

### Sveriges Biodlares Riksförbund SBR

Borgmästaregatan 26

596 34 Skänninge

Tfn 0142 – 48 20 00

Hemsida: [www.biodlarna.se](http://www.biodlarna.se)

e-post: [info@biodlarna.se](mailto:info@biodlarna.se)



FÖLJ OSS PÅ FACEBOOK ÖSTERÅKERS BIDLARE



ÖSTERÅKERS  
**BIODLARFÖRENING**  
GRUNDAD 1917

